

## VW T2a, Westfalia-Camper mit Hubdach, Bj. 1969, Erstausslieferung Arizona.

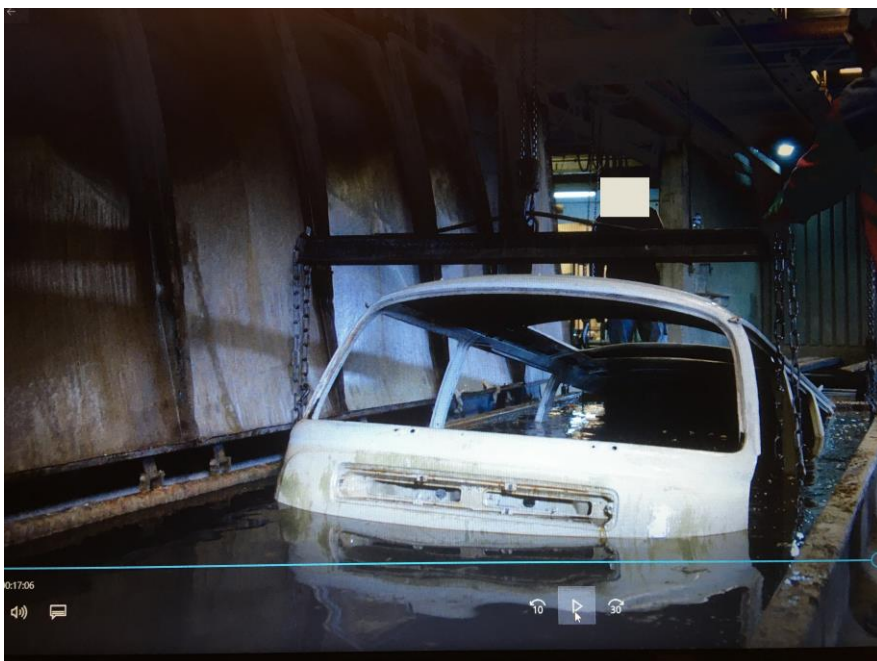
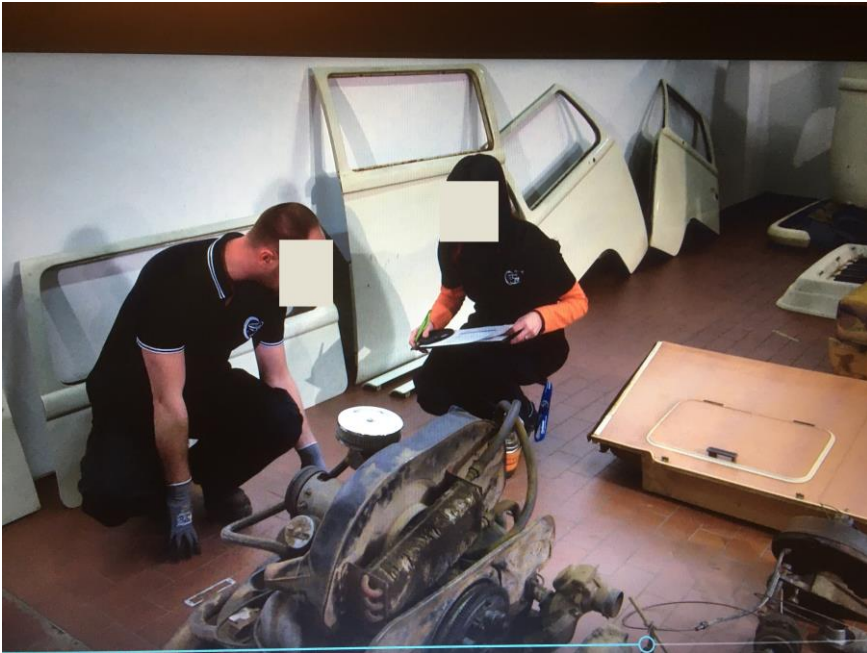


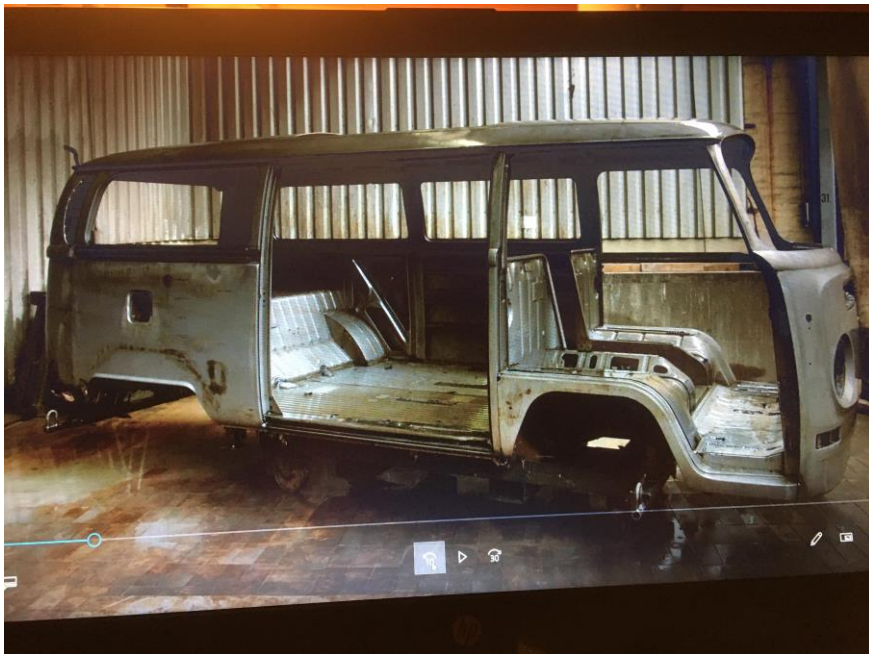
Bei **Volkswagen Nutzfahrzeuge Oldtimer Hannover** werksrestauriert inklusive lückenloser Fernsehfilmberichterstattung vom Kauf in USA bis zur Wiedergeburt. Guter Ausgangszustand, dann komplett zerlegt und tauchentlackt. Neuaufbau aller Aggregate und Teile, besser als bei Erstausslieferung. U.a. echte Ledersitze (original Bentleyleder), Scheibenbremsen vorne, neuer Kabelbaum, Hohlraumversiegelung und komplett überholter, standfester, klassisch leistungsgesteigerter Motor: Doppelvergaser, Zusatzölkühler mit 61 PS. Campingzubehör dezent verbessert, z.B. elektrische Kühlbox. Diese Art von Restaurierung ist fast unwiederbringlich, kaum jemand nimmt so viel Geld in die Hand um ein Auto „besser als neu“ beim Hersteller unter Zuhilfenahme von Originalteilen auferstehen zu lassen.

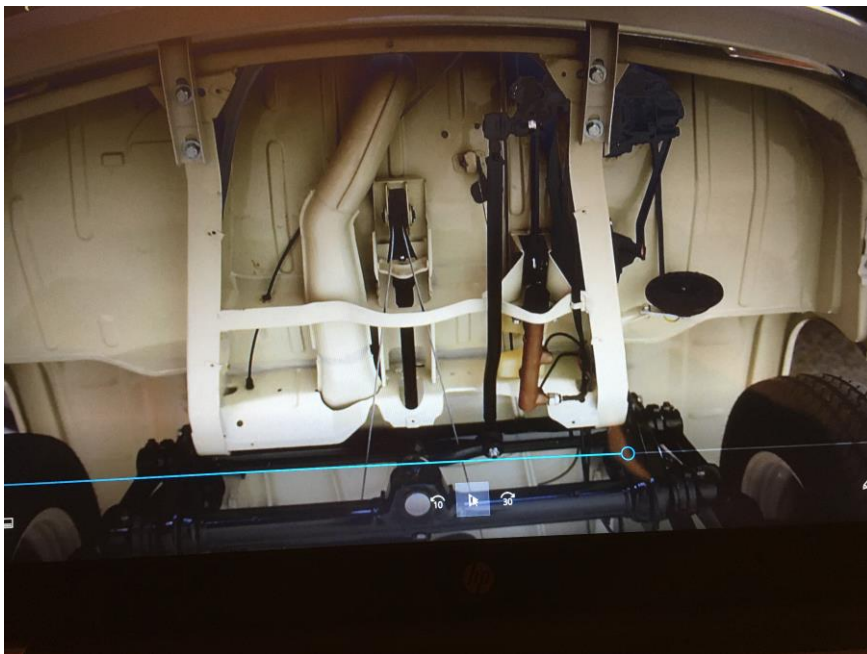
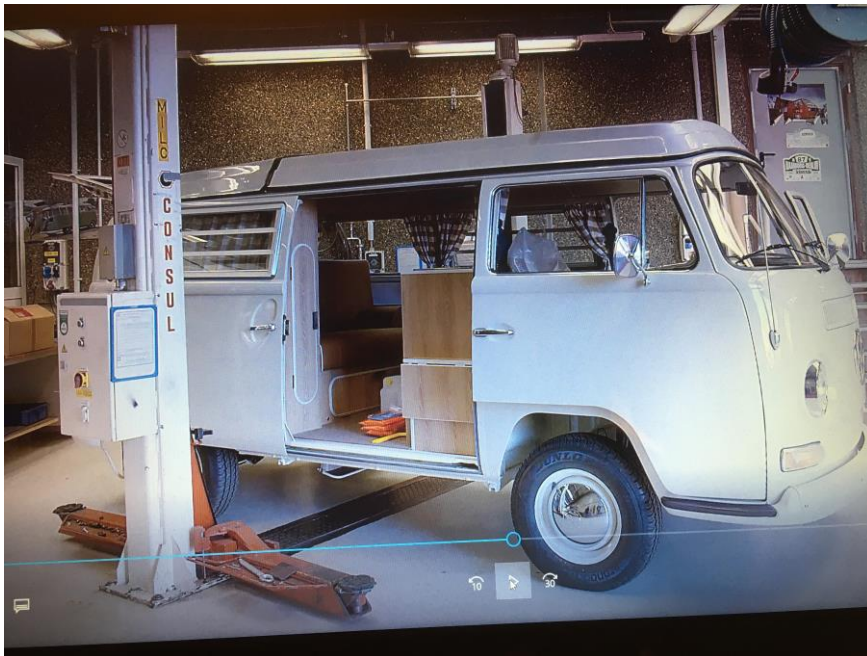
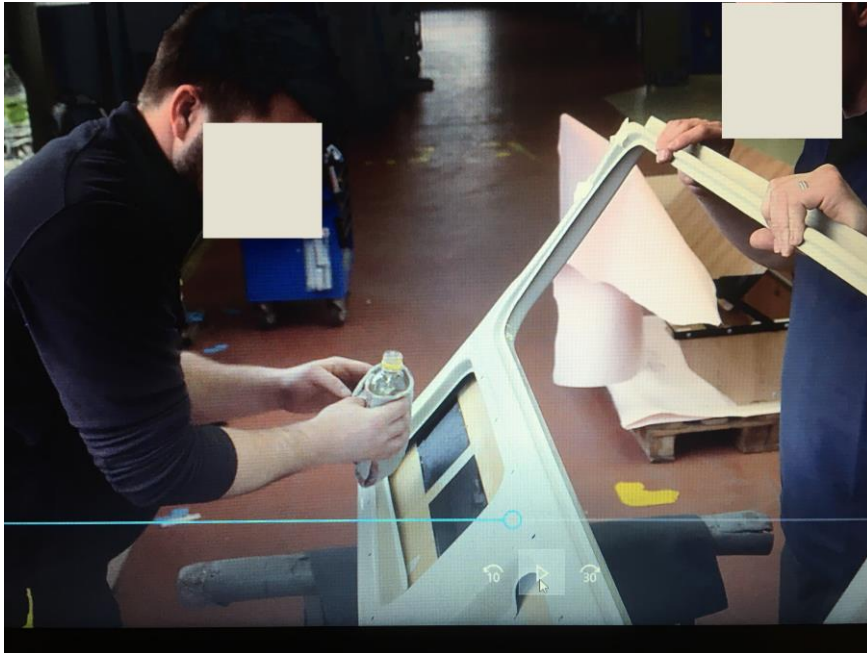
Die Klassik-Spezialisten von Volkswagen Nutzfahrzeuge Oldtimer restaurieren nur wenige Fahrzeuge im Kundenauftrag. Die Restaurierung dieses einzigartigen T2a Westfalia dauerte 3 Jahre von 2016 bis 2019. Es dürfte weltweit keinen besseren T2a-Camper geben. Ein VW-Werkszertifikat und das Datenblatt der Auslieferung bestätigen die Ausführung aller Arbeiten und die Originalität des Fahrzeugs. Hier wurden etwa 1800 Stunden Arbeit geleistet. Dazu kommen verbaute Materialien und der Ankauf des Basisfahrzeugs. Es liegt ein WGA in Höhe von 160.000 € vor. Machen Sie uns ein Angebot.

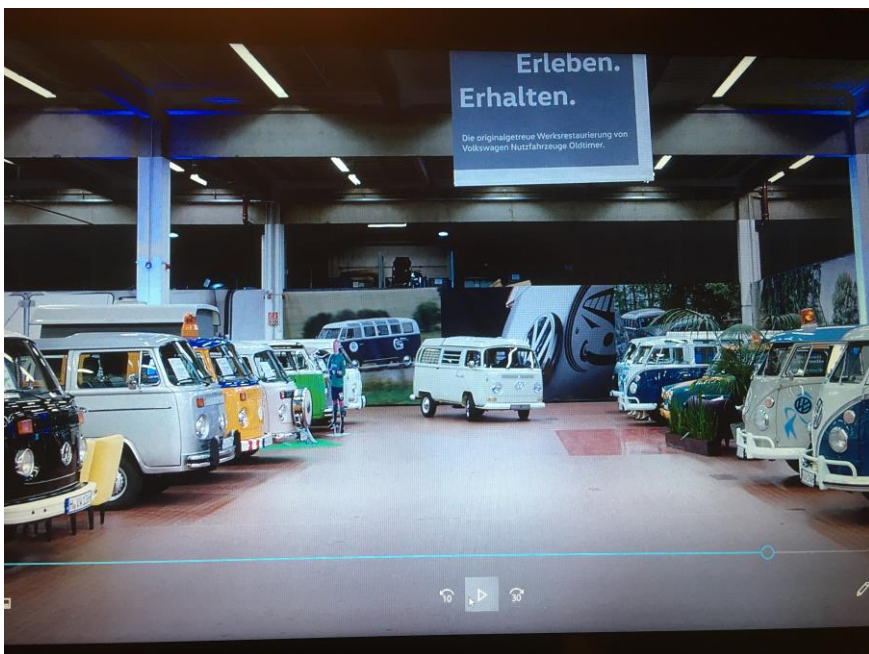
<https://www.volkswagen-nutzfahrzeuge.de/de/alles-ueber-volkswagen-nutzfahrzeuge/oldtimer/werksrestaurierung.html> (© Quelle: EVO 7 GmbH, München)













(© Fotos: EVO 7 GmbH, München)



Nutzfahrzeuge

# Zertifikat

## Werksrestaurierung

Fahrzeugeigentümer	[REDACTED]
Fahrzeug-Identifikations-Nr.	[REDACTED]
Fahrzeugtyp	231 021 - Kombi
Motor	AD - 1.584 cm mit 45 kW/61 PS, leistungsgesteigert
Lackierung	L 87 perlweiß
Gebaut am	25. März 1969
Ausgeliefert am	3. April 1969
Bestimmungsort	Jacksonville/USA
Extras	B 67 - Campingwagen mit Aufstelldach, Bett und Dachgepäckträger M 426 - „Ausstattung für Nordamerika“: Meilentachometer, Verbundglas-Windschutzscheibe, Schalttafelpolsterung, Sealed-Beam-Scheinwerfer, Zweikreis-Bremskontrollleuchte, Rückfahrscheinwerfer und Seitenmarkierungsleuchten M 507 - Ausstellfenster in den Fahrerhaustüren M 517 - Vorbereitung für Campingwagen M 518 - Dachausschnitt für Campingwagen M 697 - Reifen Continental
Restaurierungszeitraum	September 2015 bis März 2019

Hannover, 25. November 2019

Zertifikat Nr.  
2/2019

Sehen Sie auch die allg. Beschreibung zu den Fahrzeugen auf [www.mercedes-ponton.de](http://www.mercedes-ponton.de) unter „Wissenswertes“.